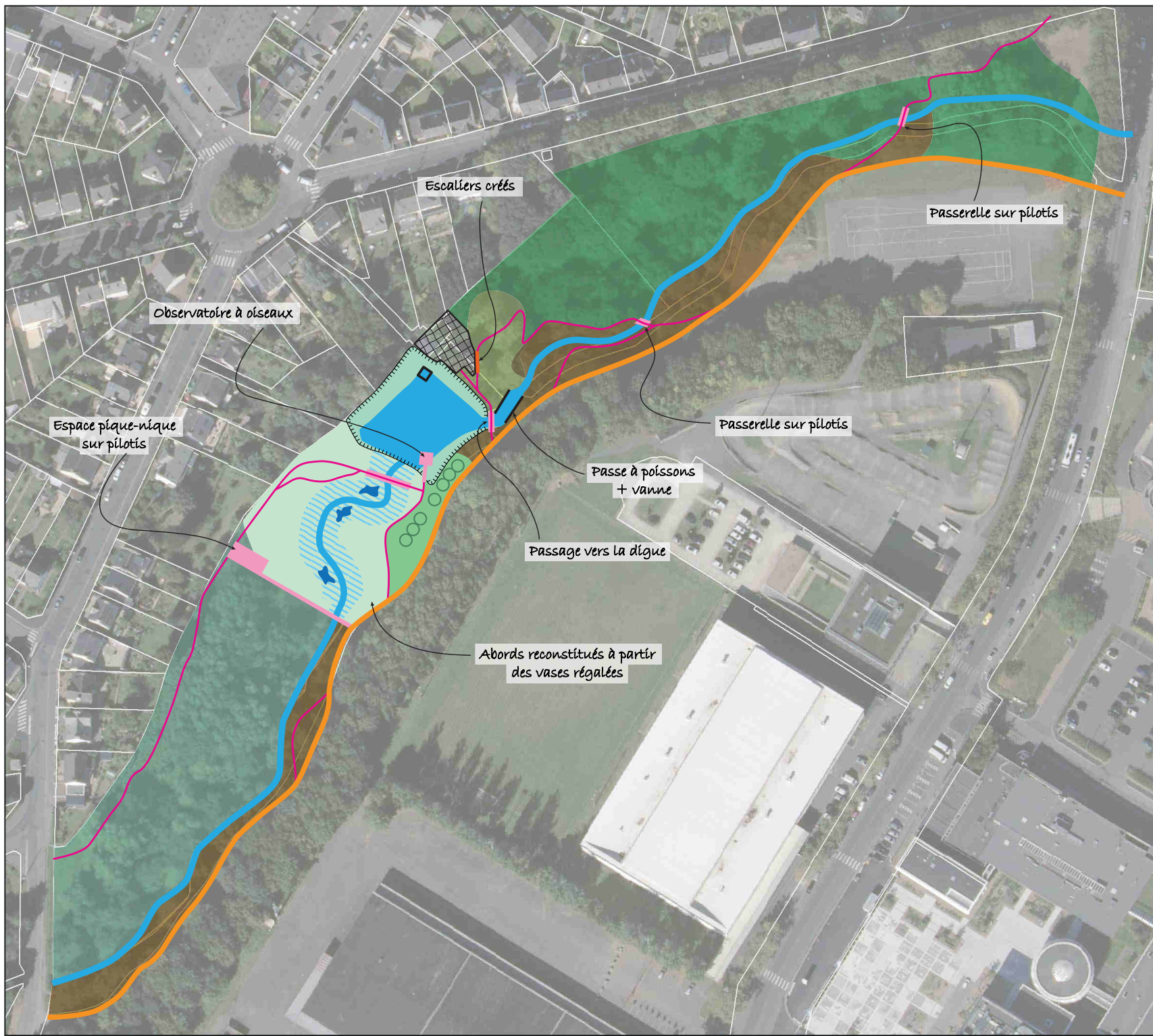


LES AMBIANCES PAYSAGÈRES ET LEUR MODE DE GESTION



- 1 - Zone humide boisée en fond de vallée :**
 Réserve de biodiversité
 Aucune intervention
 Inaccessible au public
 Cheminement en limite Nord
- 2 - Zone humide ouverte :**
 Restauration du ruisseau dans son cours naturel
 Temps d'observation
 Aucune intervention pendant 1 à 2 ans
- 3a - Lit mineur du Gouedic**
- 3b - Lit majeur du Gouedic**
- 4 - Mare/dépression humide**
- 5 - Talus enherbé de bord de plan d'eau :**
 Fauche tardive
- 6 - Plan d'eau :**
 Surface en eau conservée pour le pompage de Manoir Industries
 Curage fréquent
- 7 - Plantation arbustive en sous-bois :**
 Le long du cheminement principal en rive Sud, plantation d'accompagnement de l'observatoire
- 8 - La digue, un point d'observation idéal du site :**
 Espace fauché en sous-bois avec possibilité d'approche du ruisseau et observation de la passe à poissons
- 9a - Espace clôturé, réservé autour de la station de pompage**
- 9b - Nouvelle prise d'eau (Manoir Industries)**
- 10 - Coteau boisé :**
 Boisement sauvage
 Très peu d'intervention
 Inaccessible au public excepté en limite Ouest
- 11 - Sous-bois entre le chemin et le ruisseau :**
 Gestion régulière d'élagage pour la maintenance des vues sur le ruisseau
- 12 - Passage au-dessus de l'eau et des zones humides (sur pilotis)**
- 13 - Escaliers créés**
- 14 - Sentier créé**
- 15 - Cheminement existant**

Observatoire à oiseaux

Espace pique-nique sur pilotis

Escaliers créés

Passerelle sur pilotis

Passerelle sur pilotis

Passe à poissons + vanne

Passage vers la digue

Abords reconstitués à partir des vases régaliées